

LH PROJEKT mgr inż. ŁUKASZ HAWRYLIK Ustjanowa Górna 176 38-700 Ustrzyki Dolne  
PRZEBUDOWA CZĘŚCI BUDYNKU SZKOŁY PODSTAWOWEJ WRAZ ZE ZMIANĄ SPOSOBU  
UŻYTKOWANIA NA ŚWIETLICĘ WIEJSKĄ w m-ci BANDRÓW NARODOWY

## INSTALACJE ELEKTRYCZNE

PRZEBUDOWA CZĘŚCI BUDYNKU SZKOŁY PODSTAWOWEJ WRAZ ZE ZMIANĄ SPOSOBU  
UŻYTKOWANIA NA ŚWIETLICĘ WIEJSKĄ w m-ci BANDRÓW NARODOWY

Adres:

**DZ. NR EWID. 412 BANDRÓW NARODOWY**

Jednostka ewid.:

**BANDRÓW NARODOWY**

Obręb ewid.:

**USTRZYKI DOLNE**

Inwestor i Adres:

**GMINA USTRZYKI DOLNE**

**ul. Kopernika 1**

**38-700 Ustrzyki Dolne**

**STAROSTA BIESZCZADZKI**  
**38-700 USTRZYKI DOLNE**  
**ul. Bełska 22**

## PROJEKTOWAŁ:

*inż. Zenon Głuszko*  
38-700 Ustrzyki Dolne, ul. Szkolna 5  
upr. nr E-75/90 w specjalności instalacyjno  
inżynierskiej w zakresie kierowania  
projektowania, nadzorowania instalacji  
elektrycznych oraz sieci urządzeń  
elektroenergetycznych

Zawartość opracowania:

### 1. CZĘŚĆ OPISOWA

- Dane ogólne
- Rozwiązania techniczne

### 2. CZĘŚĆ GRAFICZNA

- Instalacje elektryczne \_rzut parteru
- Schemat ideowy instalacji elektrycznej

skala 1:100

Ustrzyki Dolne, maj 2013 r.

LH PROJEKT mgr inż. ŁUKASZ HAWRYLIK Ustjanowa Górna 176 38-700 Ustrzyki Dolne  
PRZEBUDOWA CZĘŚCI BUDYNKU SZKOŁY PODSTAWOWEJ WRAZ ZE ZMIANĄ SPOSOBU  
UŻYTKOWANIA NA ŚWIETLICĘ WIEJSKĄ w m-ci BANDRÓW NARODOWY

## 1. DANE OGÓLNE

### 1.1 Inwestor :

**Gmina Ustrzyki Dolne, ul. Kopernika 1 38-700 Ustrzyki Dolne**

### 1.2. Podstawa opracowania:

- zlecenie inwestora
- inwentaryzacja budowlana
- projekt budowlany

### 1.3. Zakres opracowania

Tematem opracowania jest wykonanie instalacji elektrycznej w części przebudowywanej

z przeznaczeniem na pomieszczenia cateringowe (zmywalni i zaplecza cateringowego).

Opracowanie obejmuje wykonanie oświetlenia i gniazd do urządzeń kuchennych.

## 2. Rozwiązania techniczne

Instalację oświetlenia opracowano w oparciu o normę oświetleniową EN 12464 – 1:2002E

Zasilanie pomieszczeń objętych opracowaniem z istniejącej rozdzielni głównej przewodem YDY 5x6 w rurce osłonowej do tablicy licznikowej, jako podlicznik.

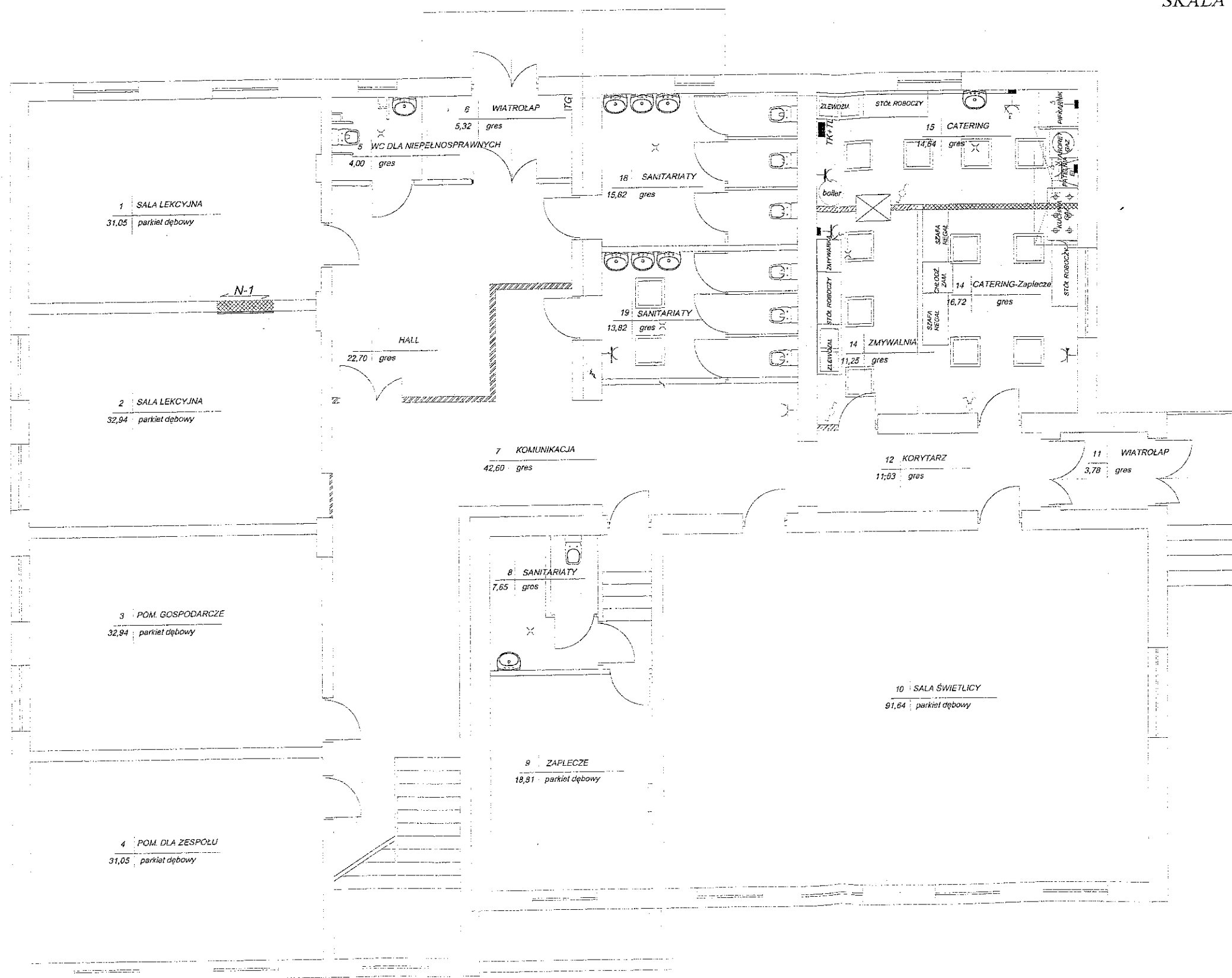
Od podlicznika wyprowadzić oddzielnie zabezpieczenia na poszczególne obwody gniazdowe i oświetlenie. Zasilanie gniazd siłowych przewodem YDY 5x2,5. Wszystkie gniazda w pomieszczeniach kuchennym (cateringowych) montować na wysokości 1,2m. Stosować gniazda siłowe natynkowe 16A oraz gniazda 1-faz. z kołkiem uziemiającym. Oświetlenie projektuje się przewodem YDY 3x 1,5.

**OBLICZONE ZAPOTRZEBOWANIE MOCY = 21,30kW**

**Moc szczytowa = 21,30 kW x 0,7 = 14,90kW**

**inż. Zenon Głuszko**  
38-700 Ustrzyki Dolne, ul. Szkolna 5  
upr. nr E-75/90 w specjalności instalacyjno  
inżynieryjnej w zakresie kierowania  
projektowania, nadzoru i instalacji  
elektrycznych oraz sieci i urządzeń  
elektroenergetycznych

# Instalacje elektryczne RZUT PARTERU SKALA 1:100



inż. Zenon Głusko  
38-700 Ustrzyki Dolne, ul. Szkolna 5  
upr. nr E-75/90 w specjalności instalacyjno  
inżynierskiej w zakresie kierowania  
projektowania, nadzoru i urządzeń  
elektrycznych oraz urządzeń  
elektroenergetycznych

LH PROJEKT mgr inż. ŁUKASZ HAWRYLIK  
Ustjanowa Górna 176 38-700 Ustrzyki Dolne

TEMAT OPRACOWANIA

PRZEBUDOWA CZĘŚCI BUDYNKU SZKOŁY  
PODSTAWOWEJ WRAZ ZE ZMIANĄ SPOSOBU  
UŻYTKOWANIA NA ŚWIETLICĘ WIEJSKĄ  
w m-ci BANDRÓW NARODOWY

LOKALIZACJA

dz. nr ew.412, Bandrów Narodowy  
Gm. USTRZYKI DOLNE

INWESTOR

GINA USTRZYKI DOLNE  
ul. Kopernika 1 38-700 Ustrzyki Dolne

PROJEKTANT  
inż. Zenon Głusko  
Up. nr. 75/90  
Spec. instal.-inżynierskie

DATA maj 2013 SKALA 1:100 NR RYS. 1  
SPRAWDZAJĄCY

Instalacje elektryczne\_rzut parteru